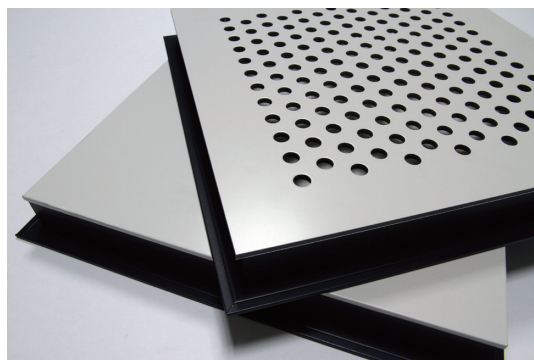




UCHINUKI

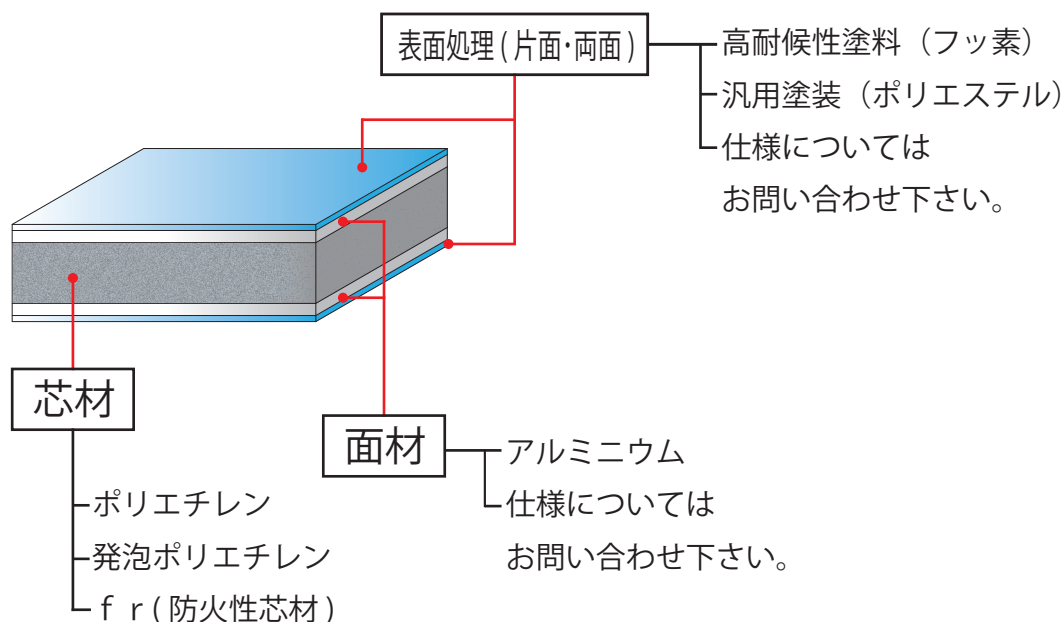
アルミ樹脂複合板 加工



# アルミ樹脂複合板とは

アルミ樹脂複合板とは、薄いアルミ板で樹脂をサンドイッチした複合板材です。  
軽量性・高剛性・防火性・加工性などその優れた特徴から、建築内外装向けの建材やサイン・看板向け、什器・住宅資材など様々な用途で使用されています。  
各種表面処理やカラーバリエーションも豊富で、私たちの身近な場所で多く用いられています。

## アルミ樹脂複合板の素材構成



## アルミ樹脂複合板の特徴

### 平滑性・軽量性・高剛性

アルミニウム板と樹脂板の積層効果により剛性が高く、たわみやひずみが無いため平滑性に優れています。  
また、芯材が樹脂であるため同等の厚みの金属板に比べ非常に軽いのが特徴です。

### 加工性

切断、切り欠き、パンチング、小口処理、折り曲げ、R曲げなど様々な加工ができます。

### 耐久性・耐衝撃性

芯材に樹脂が用いられていることによって、珪カル板や石膏ボード等と比べて強い衝撃が与えられた場合でも割れにくい材料です。

### 防火性・断熱性・遮音性・振動減衰性

国土交通省認定の不燃材料や準不燃材料認定を取得している不燃性を付加し防火性を高めたアルミ複合板もあります。  
諸外国の防火基準もクリアされています。  
金属単板と比較し熱伝導率が小さく、また振動減衰性にも優れます。  
さらに、同一重量で比較した場合、金属単板よりも遮音性に優れます。

### 意匠性・塗装品質

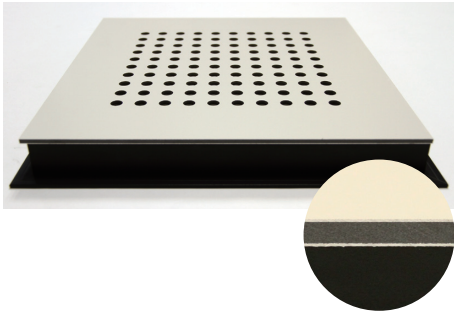
色ムラが少なく美しい塗装面となっています。  
様々なカラーバリエーションの豊富さで意匠展開が可能です。  
パンチング加工やエンボス加工も可能なので意匠性の幅をさらに広げることができます。

### 保守・経済性

製品の高い耐久性とメンテナンス性が、トータルのランニングコストを低減します。

# アルミ樹脂複合板のパネル加工

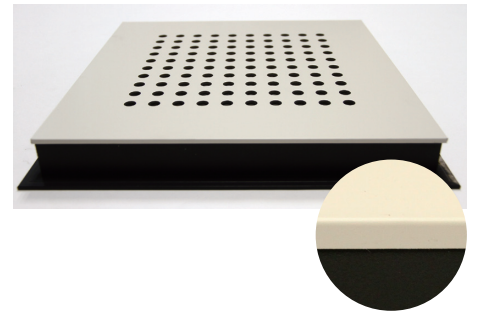
弊社では各種パネル加工・組み立てに対応しております。  
社内対応できないものも協力工場との連携で対応させていただきます。



カット加工



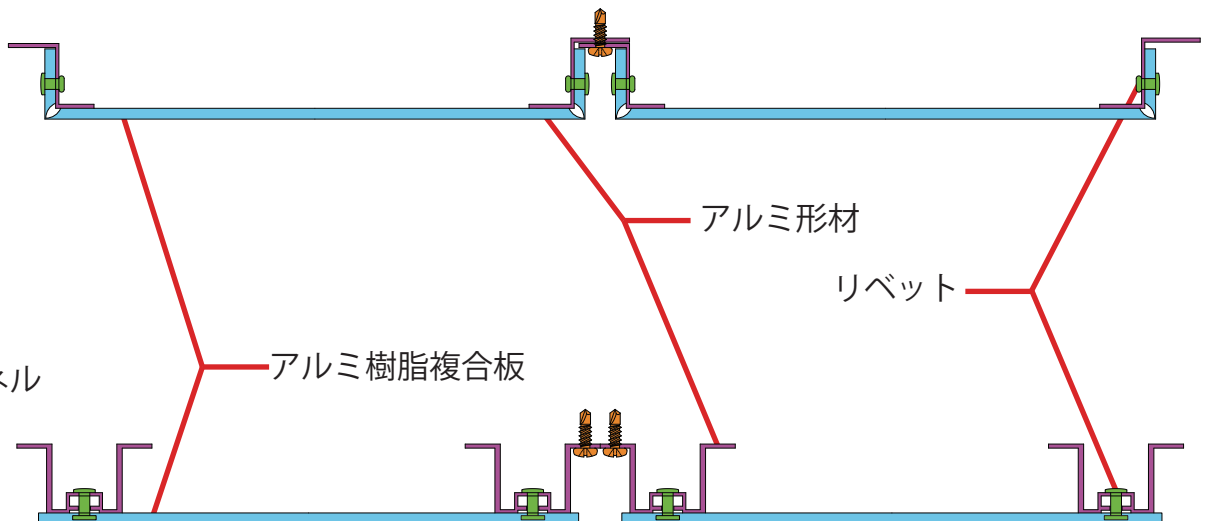
箱曲げ加工



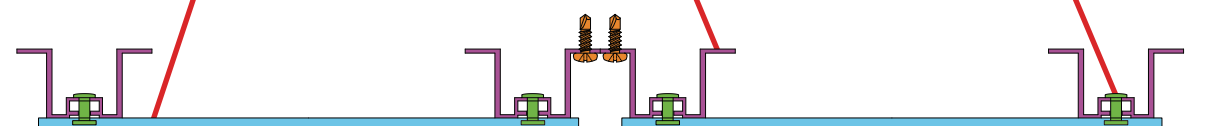
カール加工

## ディテール

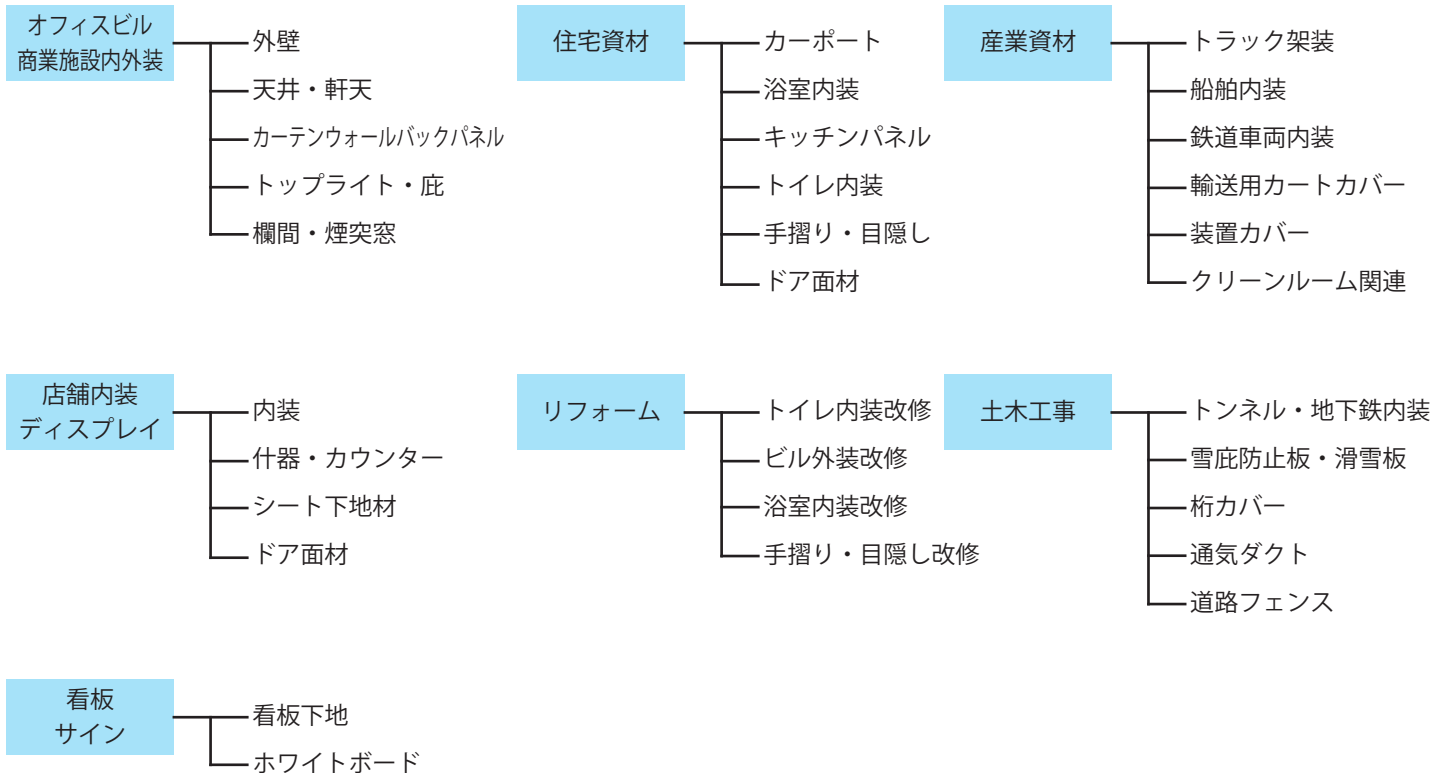
### 箱曲げパネル



### カットパネル



# アルミ樹脂複合板の使用用途

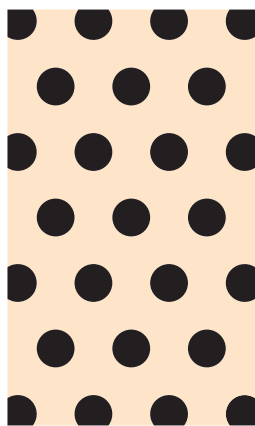


## アルミ樹脂複合板とパンチング

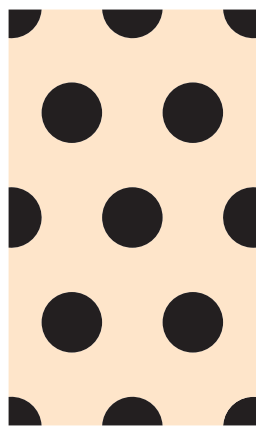
アルミ樹脂複合板へのパンチング加工実績が多数御座います。  
バルコニー・階段目隠し・内装パネル・パーテーション等に採用されております。  
スポットの少量多品種だけでなく、門型プレス機での量産加工も可能であり  
短納期へも対応しております。



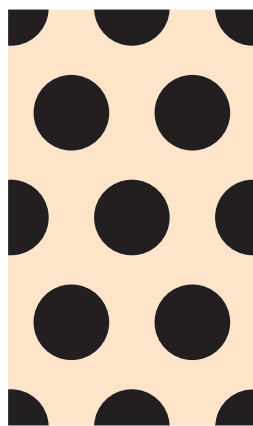
# パンチングパターン



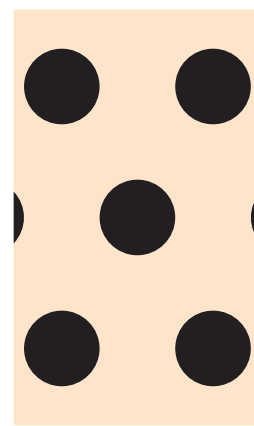
Φ5 x 10P(60°)



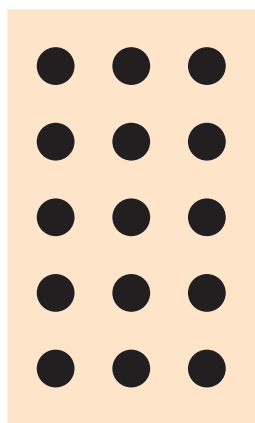
Φ8 x 16P(60°)



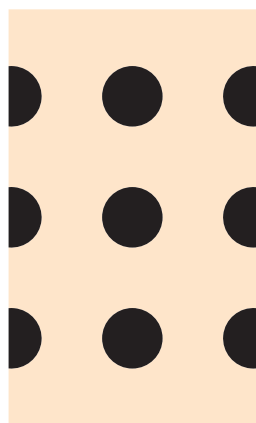
Φ10 x 16P(60°)



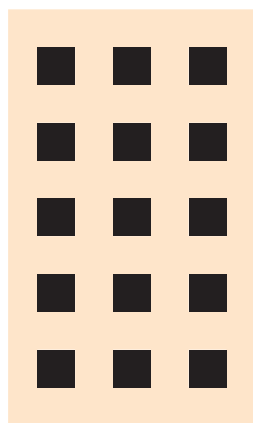
Φ10 x 20P(60°)



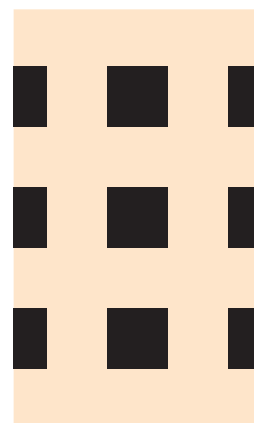
Φ5 x 10P(90°)



Φ8 x 14P(90°)



□5 x 10P(90°)



□8 x 16P(90°)

上記以外にもパンチングパターンを多数お選びいただけます。  
ご用命の際お気軽にご相談ください。

株式会社 **ウチヌキ**



本 社 〒252-1123 神奈川県綾瀬市早川2647-16 (早川工業団地内)  
TEL 0467-77-1321(代) FAX 0467-77-1323

東京営業所 〒101-0045 東京都千代田区神田鍛冶町3-3-9 喜助新千代田ビル705号  
TEL 03-3525-8205(代) FAX 03-3525-8206

福 島 工 場 〒961-0102 福島県西白河郡中島村滑津字愛宕山6-14 (中島工業第一団地内)  
TEL 0248-52-3070(代) FAX 0248-52-2333

関西営業所 〒669-1515 兵庫県三田市大原水取1-7 (三田工業団地内)  
兵 庫 工 場 TEL 079-559-1771(代) FAX 079-559-1808