

編目 / カゴ目 Single-metal knit basket style punching method

特長 Features

角孔・異形孔パンチング加工と凸凹加工を同時に行うことにより編んだように見えます。
また、通常のパンチングに比べ凹凸加工により表面強度も増しています。
塗装・アルマイト加工対応可能です。
ご希望の孔径仕様・ピッチなども当社金型製作にて対応致します。
お問い合わせください。

A product becomes looking like knitted by applying angle hole / variant-shaped hole punching and male / female processing simultaneously. And surface strength becomes stronger compared to normal punching because of male / female processing. It is possible to correspond to painting and alumite processing.

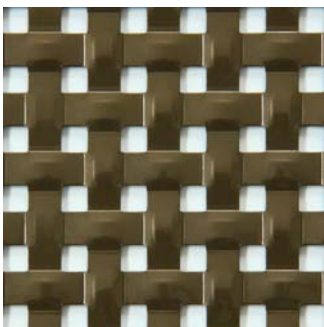
We correspond to your desired hole diameter / pitch by our original mold.

Please feel free to inquire us.

用途 Applications

建築・エクステリア関係の門扉・フェンス・目隠しパネル・など

Gate door, fence, blind panel etc. related to building and exterior.



7.0 カク ×16P(90°)
7.0 square ×16P(90°)



11.0 カク ×27P(45°)
11.0 square ×27P(45°)



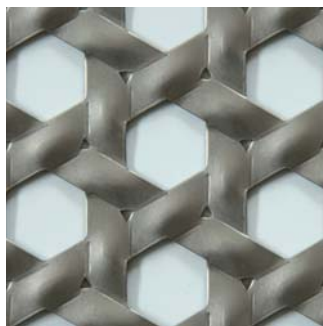
25.6 カク ×55.6P(90°)
25.6 square ×55.6P



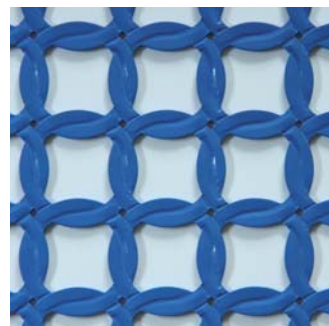
35.0 カク ×75.0P(90°)
35.0 square ×75.0P



50.0 カク ×80P(90°)
50.0 square ×80P(90°)



24.0 六角 ×36P
24.0 Hexagon ×36P



40.0Φリング ×30P(90°)
40.0Φ Ring ×30P (90°)

パターン写真…アルミ板厚 2mm 塗装仕上げ

Pattern picture…Aluminum plate thickness 2mm, finishing painting