

(株)ウチヌキ メールマガジン様

令和五年：2023年 あけまして おめでとうございます



パンチングメーカーの株式会社ウチヌキです。

昨年は格別のご厚情を賜り、誠にありがとうございました。
本年も、皆様にご満足頂けるよう製品とサービスの提供を心掛けて参りますので
何とぞ昨年同様のご愛顧を賜りますよう、お願い申し上げます。

改めまして、本メールマガジン第45号（新年号）を担当します、東京営業所の本郷秀幸です。
皆様へメルマガ越しにお会いするのは2020年01月ぶりとなります。
年始繁忙のさなか恐れ入りますが、どうぞ最後までお付き合いください。

【Index】本メルマガは次の目次で構成されています

- ① アルミ樹脂複合板加工 専用工場完成！
- ② 1月9日は『とんちの日』

① アルミ樹脂複合板加工 専用工場完成！

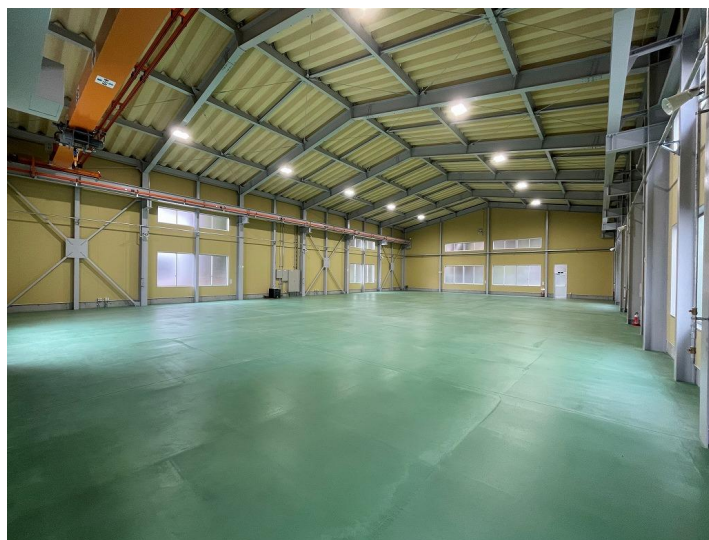


弊社/福島工場のパンチング加工棟に並ぶ位置にアルミ樹脂複合板加工の専用工場が完成いたしました。

工場完成に伴いまして、これまでパネルソーと形材切断機のみであった加工設備に加え、新たにCNCルーター（ワークエリア1842*6096mm）と形材への孔あけ・切削も同時加工可能な型材切断機も導入いたしました。

パンチング加工、有孔折板・ロールフォーミング曲げ加工、ベンダー曲げ加工、シャーリング、レベラーロール矯正、そしてアルミ樹脂複合板加工が1拠点で見られる事業所となっております。

皆様の工場ご見学希望をお待ちしております！
（担当営業まで気兼ねなくご連絡ください）



工場内観



CNCルーター：XYZ PANEL Builder 5020



形材切断機(孔あけ・切削可)：フジ産業株式会社

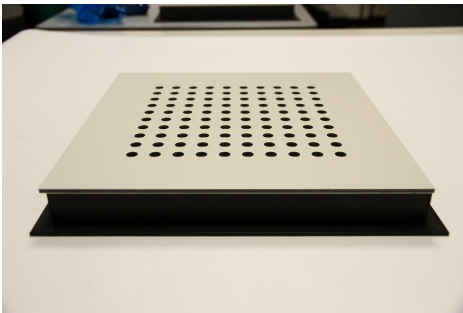


パネルソー：STRIEBIG Compact Alu 5207

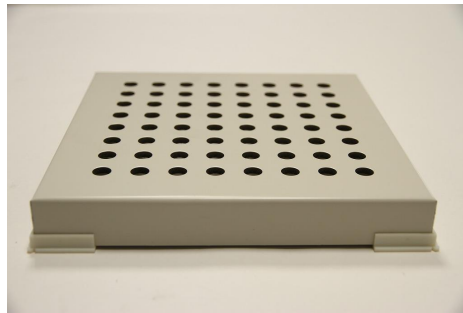


形材切断機：ABCD Machinery

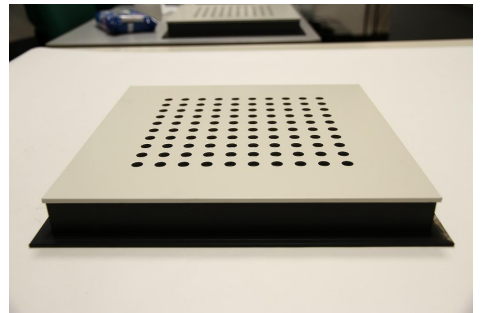
【加工例】



カット加工



箱曲げ加工



小口カール加工

☆上記サンプル写真は、アルミ樹脂複合板にパンチング加工を施してサンプル製作しましたが、孔あけ不要なパネル（パンチング無し）を中心として加工対応いたしております。

② 1月9日は『とんちの日』

1月9日は「とんちの日」。
とんちで有名な一休さんの名前「いっ（1）きゅう（9）」の語呂合せに由来している様です。
《頓知／頓智（とんち）：その場に応じて即座に出る知恵。機知》
「とんち」を「クイズ」の意味におきかえ「クイズの日」とも呼ばれたりするとか。

【ここですこし とんちタイム】 （答えは本メルマガ下部に記載ございます）

とんちクイズ①：

一から十まで声に出して数えてください。

カウントアップ1.2.3.4.....9.10（イチ.ニ.サン.シ.....キュウ.ジュウ）

次に、十から一まで声に出して数えてください。

カウントダウン10.9.8.7.....2.1（ジュウ.キュウ.ハチ.ナナ.....ニ.イチ）

（大体の方は）比較すると2ヶ所異なる箇所があります。それはどの数字でしょうか？

とんちクイズ②：

2番めに牛がいて、7番めに馬がいます。4番めにいる動物は何でしょうか？



皆様のますますのご健勝と貴社のご繁栄をお祈り申し上げます。
本年も変わらぬご指導ご鞭撻のほど、株式会社ウチヌキをどうぞ宜しく願いいたします。

とんちクイズの答え

① 4と7

カウントアップ⇒いち・に・さん・し・ご・ろく・しち・はち・きゅう・じゅう

カウントダウン⇒じゅう・きゅう・はち・なな・ろく・ご・よん・さん・に・いち

② うさぎ (卯)

干支 (十二支) ⇒子・丑(牛)・寅・卯(うさぎ)・辰・巳・午(馬)・未・申・酉・戌・亥

お問い合わせはこちらから

▼△▼会社情報、製品の詳細はHPをご覧ください▼△▼

[Home Page](#)

<メールマガジンについて>

▼配信停止・変更をご希望の方
配信の停止は、お手数をおかけいたしますが[こちら](#)からご設定くださいませ。

▼その他ご不明な点、ご要望などは[こちら](#)まで送信頂きますようお願いいたします。



パンチングメタルメーカー
株式会社ウチヌキ

[本社]

0467-77-1321

[東京営業所]

03-3525-8205

[関西営業所]

079-559-1771

[メールでのお問い合わせはこちらから](#)