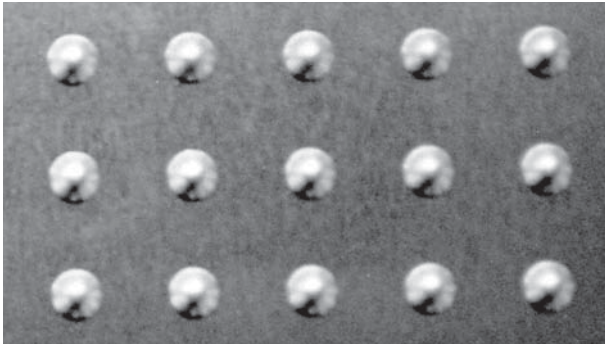
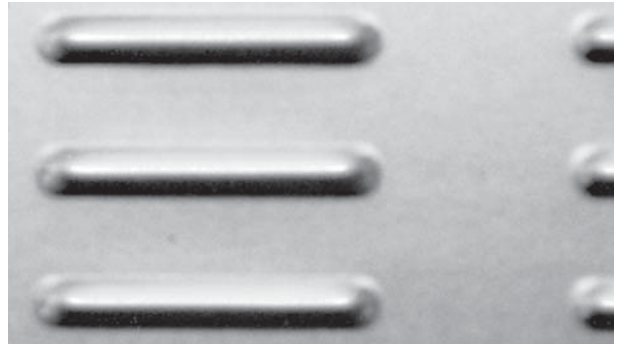


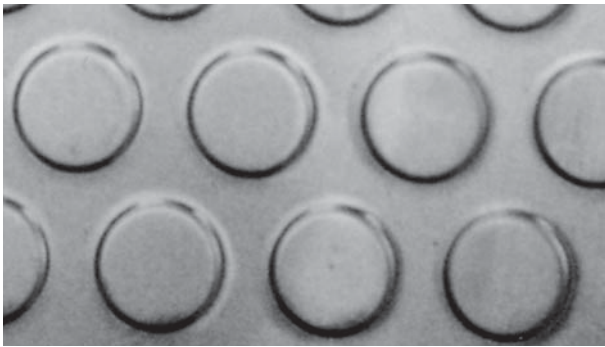
エンボス Emboss



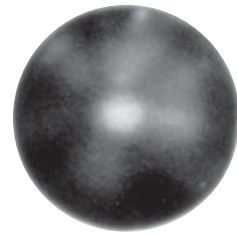
143 $6.0\phi \times 12.0P$
エンボス



144 $(6.0 \times 42.0) \times (16.0 \times 54.0)P$
エンボス



145 $15.0\phi \times 24.0P$
エンボス



146 $30.0\phi \times 60.0P$
エンボス

カッコ内%は開孔率です
Parentheses% is the hole area rate

エンボスの高さはお問い合わせください
Please contact us for the height of the embossed and burring